

## Conseils de réglage et caractéristiques de l'engrais (10039847)

NOVAEM

Z.I. des Grands Champs

17290 AIGREFEUILLE - D'AUNIS

date :

2019-10-01

produit : **HUMIPHOS 00.25.00 NOVAEM**

fabricant produit : NOVAEM

ID produit : 437639

type de machine : ZATS

ID test : 83018294

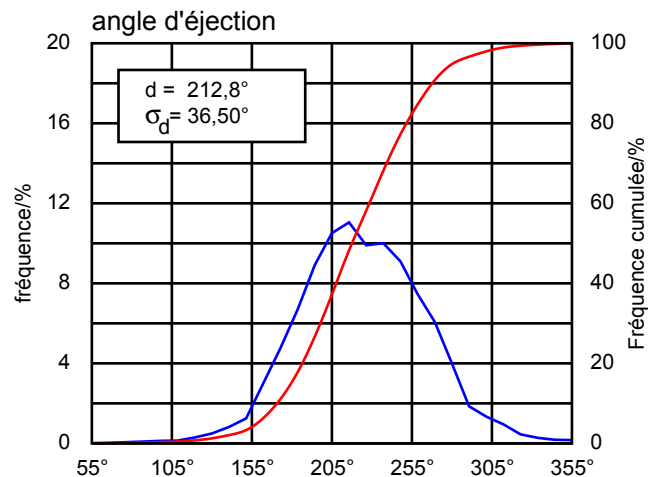
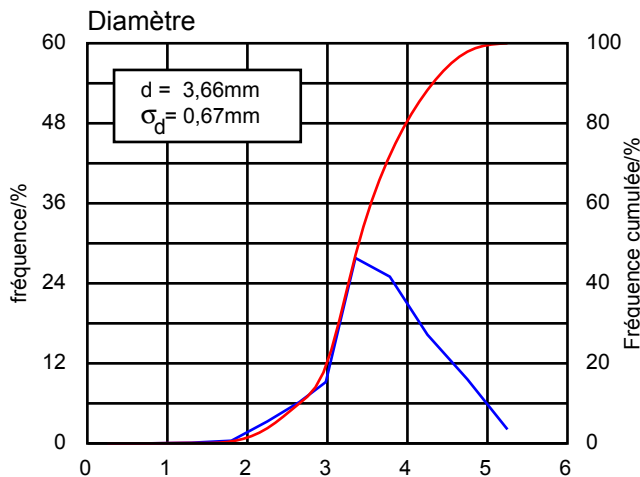
Diamètre : 3,66 mm

opérateur : goyard

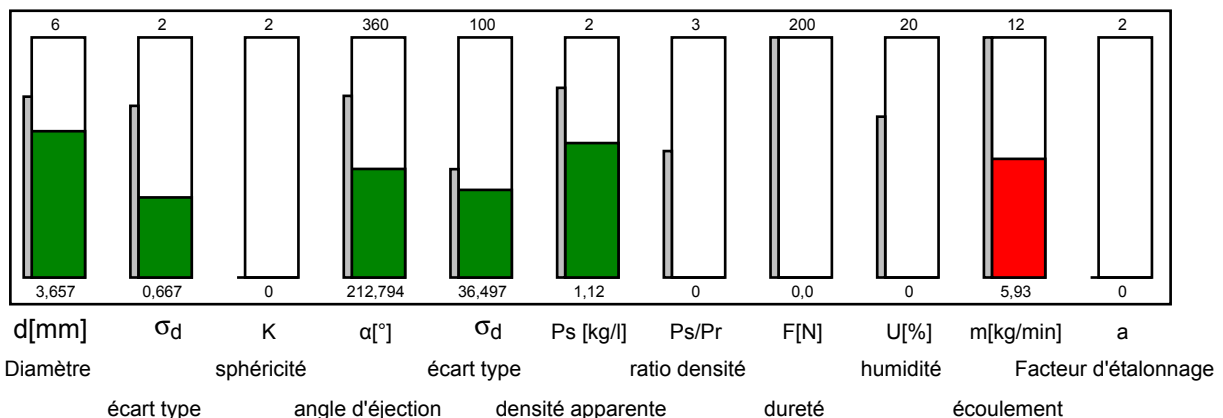
angle d'éjection : 212,79 °

densité apparente : 1,12 kg/l

écoulement : 5,93 kg/min



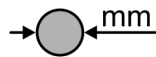
### Caractéristiques engrais (Engrais P)



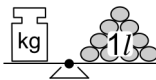
remarque : ZA-TS



**HUMIPHOS 00.25.00 NOVAEM**  
(83018294)



**3,66mm**



**1,12kg/l**

facteur d'étalonnage **1,19**

Paramètre de la distance de projection

**16,2**

Attention! Les réglages ont été établis à partir d'un échantillon de 3kg et non de tests en grandeur réelle.

ZA-TS / ZG-TS															
TS 1	15.0	33	600	A	1	600	1	22	500	1	32	400	19	-4	199
	18.0	39	720	A	1	720	1	21	600	1	31	500	22	-4	230
	20.0	43	720	A	1	720	1	19	600	1	29	500	23	-3	270
	21.0	43	720	A	1	720	1	19	600	1	29	500	23	-2	270
	24.0	44	720	A	1	800	1	18	720	1	28	600	23	1	280
TS 2	24.0	10	720	B	3	800	3	21	720	3	31	600	28	-3	188
	27.0	13	800	B	3	900	3	20	800	3	30	720	30	-3	193
	28.0	13	800	B	3	900	3	20	800	3	30	720	30	-2	193
	30.0	14	800	B	3	900	3	19	800	3	29	720	31	-1	203
	32.0	13	900	D	X	720	1	18	800	1	28	720	33	-1	197
	36.0	19	900	D	X	800	1	19	900	1	29	800	34	2	257
TS 3	24.0	8	720	C	2	800	2	22	720	2	32	600	31	-5	200
	27.0	10	720	C	2	900	2	20	800	2	30	720	33	-5	200
	28.0	12	720	C	2	900	2	20	800	2	30	720	34	-5	200
	30.0	13	720	C	3	900	3	19	800	3	29	720	34	-4	200
	32.0	7	800	C	3	900	3	18	800	3	28	720	34	-2	188
	36.0	10	800	D	X	720	1	18	800	1	28	720	35	1	219
	40.0	19	900	D	X	800	1	16	900	1	26	800	38	2	253
	42.0	22	900	D	X	800	1	16	900	1	26	800	39	4	283
	44.0	24	900	D	X	800	2	15	900	2	25	800	39	5	303
	48.0	31	900	D	X	800	2	13	900	2	23	800	40	8	373

Ce que vous devez savoir: Le résultat de l'analyse d'un échantillon d'engrais permet un conseil précis de réglage de l'épandeur d'engrais centrifuge. Toutefois, AMAZONE ne peut pas assurer de garantie concernant la qualité de la répartition transversale de l'engrais au champ. En effet, en plus des caractéristiques physiques, cette qualité de répartition transversale dépend aussi d'autres facteurs, comme par exemple des conditions de stockage de l'engrais entre le moment de la prise de l'échantillon et de l'épandage, ou encore du réglage approprié de la machine, de son entretien ou de la conduite au champ. Nous conseillons une vérification des réglages, par exemple avec un banc de test mobile.