

Conseils de réglage et caractéristiques de l'engrais (10040203)

NOVAEM
Z.I. des Grands Champs

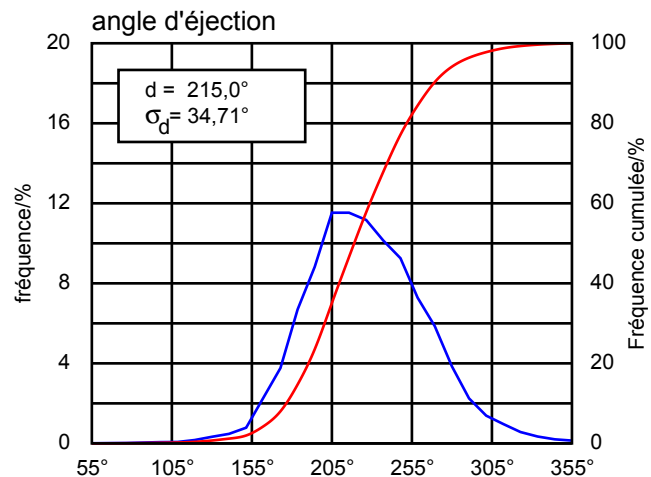
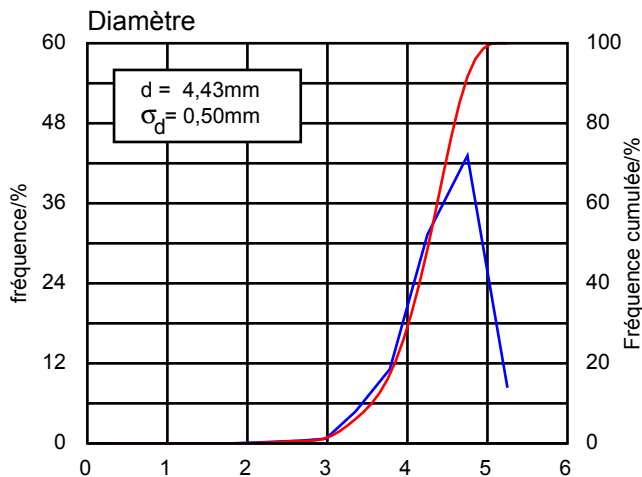
17290 AIGREFEUILLE - D'AUNIS

date : 2019-10-28

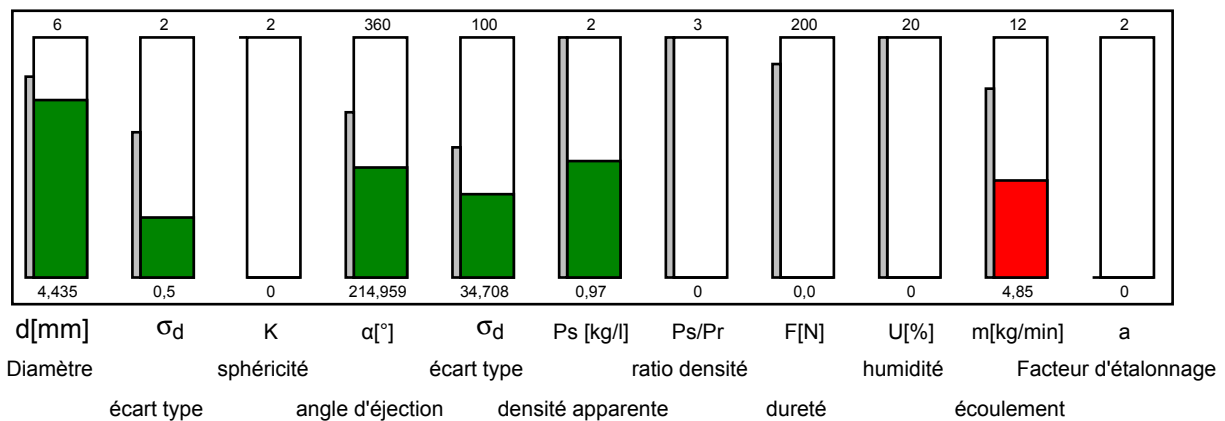
produit : **NOVALIA 25 NOVAEM**

fabricant produit : NOVAEM
type de machine : ZATS
Diamètre : 4,43 mm
angle d'éjection : 214,96 °
densité apparente : 0,97 kg/l
écoulement : 4,85 kg/min

ID produit : 437672
ID test : 83018328
opérateur : goyard



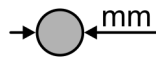
Caractéristiques engrais (Azote soufré)



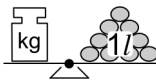
remarque : ZA-TS



NOVALIA 25 NOVAEM
(83018328)



4,43mm



0,97kg/l

facteur d'étalonnage **0,92**

Paramètre de la distance de projection

15,1

Attention! Les réglages ont été établis à partir d'un échantillon de 3kg et non de tests en grandeur réelle.

ZA-TS / ZG-TS															
TS 1	15.0	46	720	A	1	720	1	29	500	1	39	400	20	-5	216
	18.0	46	720	A	1	720	1	27	600	1	37	500	20	-2	216
	20.0	48	720	A	1	720	1	24	600	1	34	500	21	-1	237
	21.0	49	720	A	1	800	1	24	720	1	34	600	21	0	247
	24.0	55	720	A	2	800	2	22	720	2	32	600	22	2	307
TS 2	21.0	23	800	B	2	900	2	29	800	2	39	720	27	-5	207
	24.0	23	900	B	2	900	2	29	800	2	39	720	28	-4	188
	27.0	25	900	B	2	900	2	26	800	2	36	720	29	-2	208
	28.0	26	900	B	2	900	2	26	800	2	36	720	29	-1	218
	30.0	30	900	D	X	720	1	23	800	1	33	720	30	0	258
	32.0	31	900	D	X	800	1	24	900	1	34	800	30	2	268
TS 3	24.0	33	720	C	2	720	2	27	600	2	37	500	31	-5	294
	27.0	23	800	C	2	800	2	25	720	2	35	600	32	-5	199
	28.0	23	800	C	2	900	2	25	800	2	35	720	32	-4	199
	30.0	25	800	C	2	900	2	23	800	2	33	720	33	-3	219
	32.0	26	800	C	3	900	3	23	800	3	33	720	33	-1	229
	36.0	32	800	C	3	900	3	22	800	3	32	720	35	2	289
	40.0	35	800	D	X	720	1	20	800	1	30	720	36	4	319
	42.0	36	800	D	X	720	1	18	800	1	28	720	36	5	329

Ce que vous devez savoir: Le résultat de l'analyse d'un échantillon d'engrais permet un conseil précis de réglage de l'épandeur d'engrais centrifuge. Toutefois, AMAZONE ne peut pas assurer de garantie concernant la qualité de la répartition transversale de l'engrais au champ. En effet, en plus des caractéristiques physiques, cette qualité de répartition transversale dépend aussi d'autres facteurs, comme par exemple des conditions de stockage de l'engrais entre le moment de la prise de l'échantillon et de l'épandage, ou encore du réglage approprié de la machine, de son entretien ou de la conduite au champ. Nous conseillons une vérification des réglages, par exemple avec un banc de test mobile.