

Conseils de réglage et caractéristiques de l'engrais (10039800)

NOVAEM

Z.I. des Grands Champs

17290 AIGREFEUILLE - D'AUNIS

date :

2019-09-30

produit : **PXK 00.19.24 NOVAEM**

fabricant produit : NOVAEM

ID produit : 437633

type de machine : ZAV

ID test : 83018287

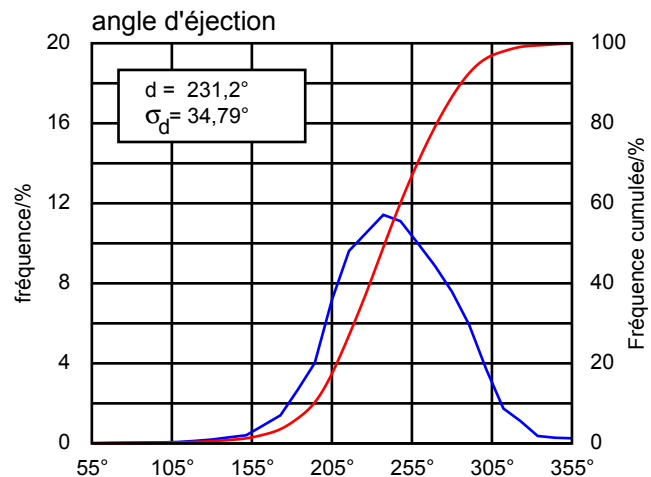
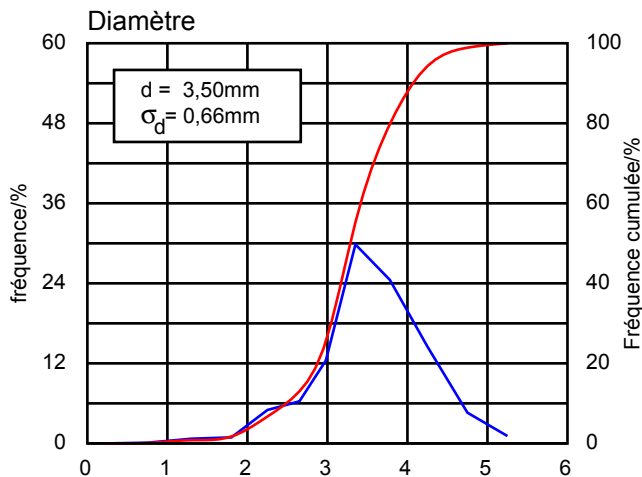
Diamètre : 3,50 mm

opérateur : goyard

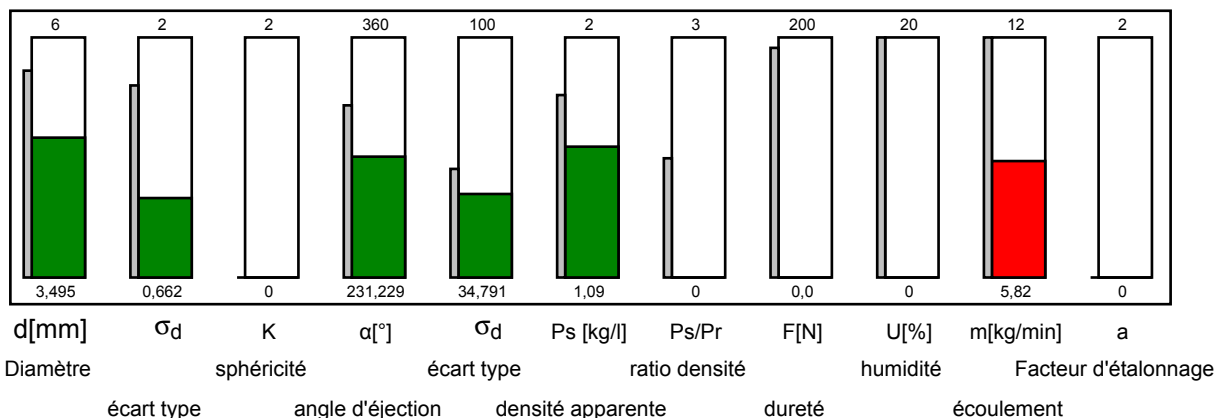
angle d'éjection : 231,23 °

densité apparente : 1,09 kg/l

écoulement : 5,82 kg/min



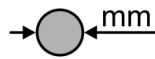
Caractéristiques engrais (Engrais PK)



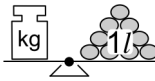
remarque : ZA-V



PKK 00.19.24 NOVAEM
(83018287)



3,5mm



1,09kg/l

facteur d'étalonnage **1,00**

Attention! Les réglages ont été établis à partir d'un échantillon de 3kg et non de tests en grandeur réelle.

ZA-V														
V-Set 1	10.0	11/42	720	B	70	100	25	3	100	60	8	-220	11	-1
	12.0	11/42	720	B	70	100	25	4	100	60	8	-220	19	-5
	15.0	11/42	720	C	70	100	25	4	100	60	9	-220	19	-4
	16.0	11/42	720	C	70	100	25	4	100	60	9	-220	19	-3
	18.0	11/43	720	D	70	100	25	5	100	60	9	-220	19	-2
	20.0	13/43	900	E	70	100	25	5	100	60	10	-220	23	-3
	21.0	13/44	900	E	70	100	25	5	100	60	10	-220	23	-3
V-Set 2	18.0	10/41	720	B	60	90	25	5	90	60	9	-220	23	-5
	20.0	10/41	720	C	60	90	25	5	90	60	10	-220	23	-3
	21.0	10/41	720	C	60	90	25	5	90	60	10	-220	23	-2
	24.0	11/41	720	C	60	90	25	5	90	60	10	-220	24	0
	27.0	15/41	900	D	60	90	25	5	90	60	11	-220	28	-2
	28.0	15/42	900	D	60	90	25	5	90	60	12	-220	29	-1
V-Set 3	24.0	6/40	720	E	50	80	25	5	80	60	11	-220	28	-4
	27.0	6/40	720	E	50	80	25	5	80	60	12	-220	27	-2
	28.0	6/40	720	E	50	80	25	5	80	60	12	-220	28	-1
	30.0	8/40	720	F	50	80	25	5	80	60	13	-220	28	1
	32.0	8/41	720	F	50	80	25	5	80	60	13	-220	29	2
	33.0	8/42	720	F	50	80	25	5	80	60	13	-220	30	3
	36.0	11/41	900	G	50	80	25	5	80	60	14	-220	34	0

Position des trappes de débit																											
largeur	kg/ha																										
		50	75	100	125	150	175	200	225	250	275	300	325	350	375	400	425	450	475	500	590	610	620	630	640	650	
10	km/h	10	13	14,5	16,5	18	20	21	22,5	24	24,5	25,5	27	27,5	28,5	29	30	30,5	31,5	32	33	35,5	36	36,5	36,5	37	37
		12	13,5	16	18	20	21,5	23	24,5	25,5	27	28	29	29,5	30,5	31,5	32,5	33,5	34,5	35,5	36	38,5	39	39,5	39,5	40	40
		14	14,5	17	19	21	23	24,5	26	27,5	28,5	29,5	30,5	31,5	33	34	35	36	36,5	37,5	38,5	41	41,5	42	42,5	42,5	43
12	km/h	10	13,5	16	18	20	21,5	23	24,5	25,5	27	28	29	29,5	30,5	31,5	32	33	34,5	35,5	36	38,5	39	39,5	39,5	40	40
		12	14,5	17	19,5	21,5	23,5	25	26,5	27,5	29	30	31	32	33	34,5	35,5	36,5	37	38	39	41,5	42	42,5	43	43	43,5
		14	15,5	18	21	23	25	26,5	28	29,5	30,5	32	33	34,5	35,5	36,5	37,5	38,5	39,5	40,5	41,5	44,5	45	45	45,5	45,5	46
15	km/h	10	14,5	17,5	20	22	24	25	27	28	29	30,5	31,5	32,5	34	35	36	37	38	38,5	39,5	42,5	43	43,5	43,5	44	44
		12	16	19	21,5	24	25,5	27,5	29	30	31,5	33	34,5	35,5	36,5	38	39	40	41	41,5	42,5	45,5	46	46	46,5	46,5	47
		14	17	20,5	23	25	27,5	29	30,5	32	34	35,5	36,5	38	39	40,5	41,5	42,5	43,5	44,5	45	47,5	48	48,5	48,5	49	49
16	km/h	10	15	18	20,5	22,5	24,5	26	27,5	29	30	31	32,5	33,5	35	36	37	38	39	40	40,5	43,5	44	44,5	44,5	45	45
		12	16	19,5	22	24,5	26,5	28	29,5	31	32,5	34	35,5	36,5	37,5	39	40	41	42	43	44	46,5	47	47	47,5	47,5	48
		14	17,5	21	23,5	26	28	29,5	31,5	33	35	36,5	37,5	39	40,5	41,5	42,5	43,5	44,5	45,5	46	48,5	49	49,5	49,5	50	50
18	km/h	10	16	19	21,5	24	25,5	27,5	29	30	31,5	33	34,5	35,5	36,5	38	39	40	41	41,5	42,5	45,5	46	46	46,5	46,5	47
		12	17	20,5	23,5	25,5	27,5	29,5	31	32,5	34,5	36	37	38,5	39,5	41	42	43	44	45	45,5	48	48,5	49	49	49,5	49,5
		14	18	22	25	27,5	29,5	31	33	35	36,5	38	39,5	41	42,5	43,5	44,5	45,5	46,5	47	48	50,5	51	51,5	52	52	52,5
20	km/h	10	16,5	20	22,5	24,5	27	28,5	30	31,5	33	34,5	36	37	38,5	39,5	40,5	41,5	42,5	43,5	44,5	47	47,5	47,5	48	48	48,5
		12	18	21,5	24,5	27	29	30,5	32,5	34,5	36	37,5	39	40	41,5	42,5	44	44,5	45,5	46,5	47	49,5	50,5	50,5	51	51	51,5
		14	19	23	26	28,5	30,5	33	35	36,5	38,5	40	41,5	43	44	45	46	47	48	49	49,5	52,5	53	53,5	54	54	54,5
21	km/h	10	17	20,5	23	25	27,5	29	30,5	32	34	35,5	36,5	38	39	40,5	41,5	42,5	43,5	44,5	45	47,5	48	48,5	48,5	49	49
		12	18	22	25	27,5	29,5	31	33	35	36,5	38	39,5	41	42,5	43,5	44,5	45,5	46,5	47	48	50,5	51	51,5	52	52	52,5
		14	19,5	23,5	26,5	29	31	33,5	35,5	37,5	39	41	42,5	43,5	45	46	47	48	48,5	49,5	50,5	53,5	54,5	54,5	55	55,5	55,5
24	km/h	10	18	21,5	24,5	27	29	30,5	32,5	34,5	36	37,5	39	40	41,5	42,5	44	44,5	45,5	46,5	47	49,5	50,5	50,5	51	51	51,5
		12	19,5	23,5	26,5	29	31	33	35,5	37	39	40,5	42	43,5	44,5	45,5	46,5	47,5	48,5	49	50	53	54	54	54,5	55	55
		14	21	25	28	30,5	33	35,5	37,5	39,5	41,5	43	44,5	46	47	48	49	50	51	52	53	56,5	57	57,5	58	58,5	58,5
27	km/h	10	19	22,5	25,5	28	30	32	34,5	36	38	39,5	41	42	43,5	44,5	45,5	46,5	47,5	48	49	52	52,5	53	53	53,5	54
		12	20,5	24,5	27,5	30	32,5	35	37	39	41	42,5	44	45	46,5	47,5	48,5	49,5	50	51	52	55,5	56,5	57	57	57,5	58
		14	22	26	29,5	32	35	37,5	39,5	41,5	43,5	45	46,5	47,5	48,5	50	51	52	53	54,5	55,5	59	60				
28	km/h	10	19	23	26	28,5	30,5	33	35	36,5	38,5	40	41,5	43	44	45	46	47	48	49	49,5	52,5	53	53,5	54	54	54,5
		12	21	25	28	30,5	33	35,5	37,5	39,5	41,5	43	44,5	46	47	48	49	50	51	52	53	56,5	57	57,5	58	58,5	58,5
		14	22,5	26,5	29,5	33	35,5	38	40,5	42,5	44	45,5	47	48	49,5	50,5	51,5	52,5	54	55	56	60					
30	km/h	10	20	24	27	29	31,5	34	36	38	39,5	41	42,5	44	45	46,5	47	48	49	50	51	54	54,5	55	55,5	55,5	56
		12	21,5	25,5	29	31,5	34,5	36,5	39	41	42,5	44,5	45,5	47	48	49	50	51	52	53	54,5	58	58,5	59	59,5	59,5	
		14	23	27,5	30,5	34	36,5	39	41,5	43,5	45	46,5	48	49	50,5	51,5	53	54	55,5	56,5	57,5						
32	km/h	10	20,5	24,5	27,5	30	32,5	35	37	39	40,5	42	44	45	46	47	48	49	50	51	52	55,5	56	56,5	57	57	57,5
		12	22	26,5	29,5	32,5	35,5	37,5	40	42	44	45,5	46,5	48	49	50	51	52,5	53,5	54,5	55,5	59,5					
		14	23,5	28	31,5	35	37,5	40,5	42,5	44,5	46	47,5	49	50	51,5	53	54	55,5	57	58	59						
33	km/h	10	20,5	24,5	28	30,5	33	35,5	37,5	39,5	41	43	44,5	45,5	46,5	47,5	48,5	49,5	50,5	51,5	52,5	56	57	57	57,5	58	58
		12	22,5	26,5	30	33	36	38	40,5	42,5	44,5	46	47	48	49,5	50,5	52	53	54	55,5	56,5						
		14	24	28,5	32	35,5	38	41	43	45	46,5	48	49,5	51	52	53,5	55	56	57,5	58,5	60						
36	km/h	10	21,5	25,5	29	31,5	34,5	36,5	39	41	42,5	44,5	45,5	47	48	49	50	51	52	53	54,5	58	58,5	59	59,5	59,5	
		12	23,5	27,5	31	34,5	37	39,5	42	44	45,5	47	48,5	49,5	51	52	53,5	55	56	57	58,5						
		14	25	29,5	33	36,5	39,5	42,5	44,5	46,5	48	49,5	51	52,5	54	55,5	57	58	59,5								

Ce que vous devez savoir: Le résultat de l'analyse d'un échantillon d'engrais permet un conseil précis de réglage de l'épandeur d'engrais centrifuge. Toutefois, AMAZONE ne peut pas assurer de garantie concernant la qualité de la répartition transversale de l'engrais au champ. En effet, en plus des caractéristiques physiques, cette qualité de répartition transversale dépend aussi d'autres facteurs, comme par exemple des conditions de stockage de l'engrais entre le moment de la prise de l'échantillon et de l'épandage, ou encore du réglage approprié de la machine, de son entretien ou de la conduite au champ. Nous conseillons une vérification des réglages, par exemple avec un banc de test mobile.