

Conseils de réglage et caractéristiques de l'engrais (10042895)

NOVAEM
Z.I. des Grands Champs

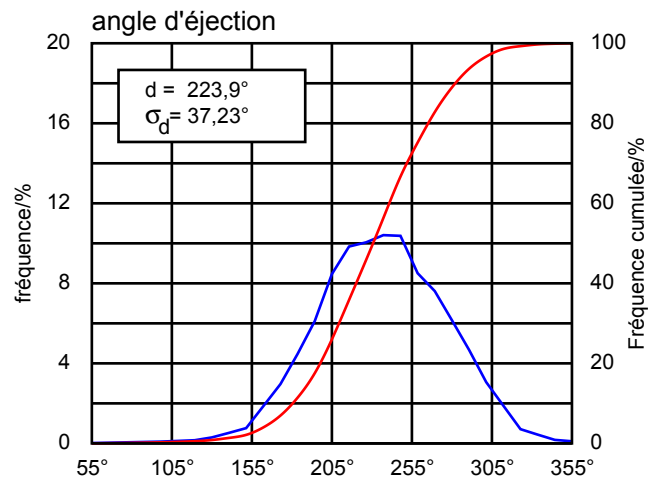
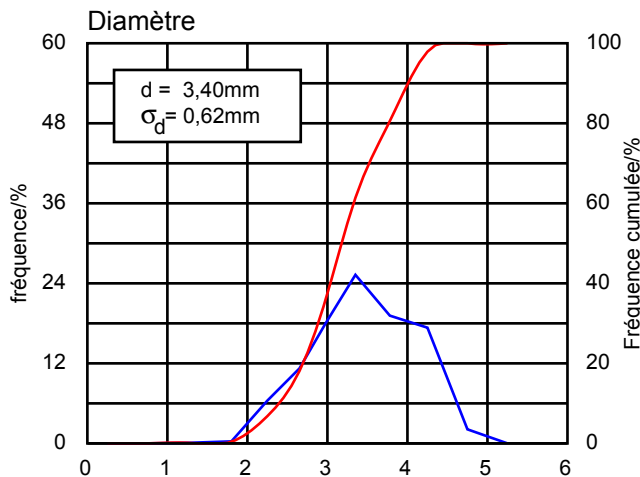
17290 AIGREFEUILLE - D'AUNIS

date : 2020-05-18

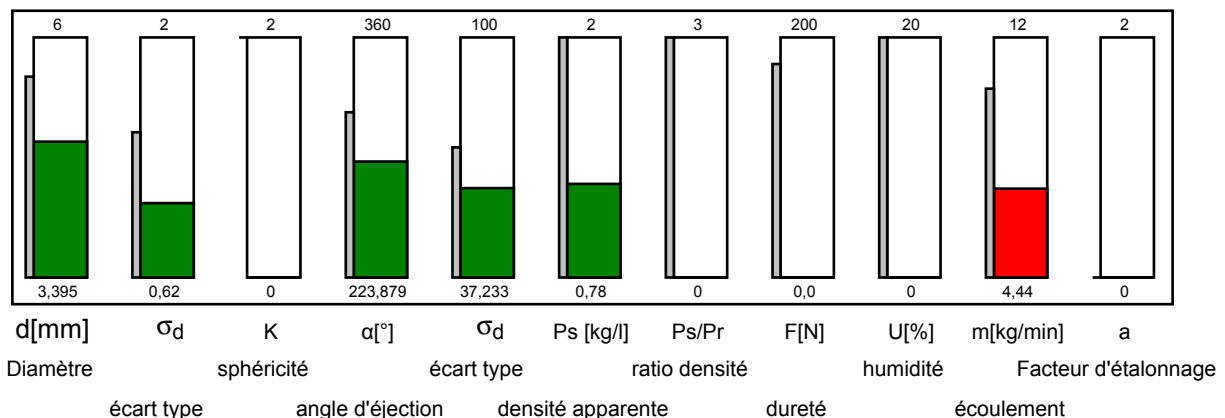
produit : **NOVASTAN 39 NOVAEM**

fabricant produit : NOVAEM
type de machine : ZATS
Diamètre : 3,40 mm
angle d'éjection : 223,88 °
densité apparente : 0,78 kg/l
écoulement : 4,44 kg/min

ID produit : 438168
ID test : 83019556
opérateur : goyard



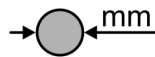
Caractéristiques engrais (Azote soufré)



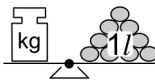
remarque : ZA-TS



NOVASTAN 39 NOVAEM
(83019556)



3,4mm



0,78kg/l

facteur d'étalonnage **0,88**

Paramètre de la distance de projection

13,8

Attention! Les réglages ont été établis à partir d'un échantillon de 5 kg et non de tests en grandeur réelle.

ZA-TS / ZG-TS															
TS 1	15.0	34	600	A	1	500	1	27	500	1	37	500	18	-3	170
	18.0	35	600	A	1	720	1	25	600	1	35	500	18	0	170
	20.0	41	720	A	1	600	1	24	600	1	34	500	21	0	190
	21.0	44	720	A	1	800	1	23	720	1	33	600	21	0	210
	24.0	48	900	A	1	800	1	24	800	1	34	720	24	0	220
TS 2	21.0	8	600	B	3	720	3	26	600	3	36	500	22	-1	170
	24.0	12	720	B	3	800	3	26	720	3	36	600	26	-1	170
	27.0	16	800	B	3	900	3	25	800	3	35	720	27	0	170
	28.0	21	900	D	X	720	1	24	800	1	34	720	30	-1	190
	30.0	24	900	D	X	720	1	23	800	1	33	720	30	0	220
	32.0	25	900	D	X	800	1	24	900	1	34	800	30	0	230
TS 3	24.0	14	600	C	3	720	3	24	600	3	34	500	26	-2	220
	27.0	17	600	C	3	720	3	21	600	3	31	500	26	0	250
	28.0	18	720	C	3	800	3	22	720	3	32	600	29	-1	220
	30.0	19	800	C	3	900	3	22	800	3	32	720	31	-1	220
	32.0	20	900	D	X	720	1	21	800	1	31	720	32	0	220
	36.0	25	900	D	X	800	1	22	900	1	32	800	33	1	250
	39.0	29	900	D	X	800	1	20	900	1	30	800	33	3	290
	40.0	30	900	D	X	800	1	19	900	1	29	800	33	3	300
	42.0	32	900	D	X	800	2	18	900	2	28	800	33	5	330

Ce que vous devez savoir: Le résultat de l'analyse d'un échantillon d'engrais permet un conseil précis de réglage de l'épandeur d'engrais centrifuge. Toutefois, AMAZONE ne peut pas assurer de garantie concernant la qualité de la répartition transversale de l'engrais au champ. En effet, en plus des caractéristiques physiques, cette qualité de répartition transversale dépend aussi d'autres facteurs, comme par exemple des conditions de stockage de l'engrais entre le moment de la prise de l'échantillon et de l'épandage, ou encore du réglage approprié de la machine, de son entretien ou de la conduite au champ. Nous conseillons une vérification des réglages, par exemple avec un banc de test mobile.